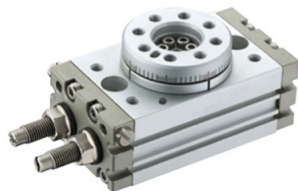


Поворотные цилиндры

Серия PCR



Поворотные пневмоцилиндры серии PCR с регулируемым углом поворота от 0° до 190°. Для определения положения поршня используется геркон, установленный на корпус цилиндра. Для безударной остановки в крайних положениях и регулировки хода могут использоваться гидродемпферы, по умолчанию для регулировки хода используются регулировочные болты. Данная серия цилиндров сконструирована для использования в конструкции поворотных столов.

Общие характеристики

Диаметр, мм	10, 20, 30, 50, 70, 100, 200.
Действие	Двухстороннее
Рабочая среда	Воздух (после фильтра 40 мкм)
Диапазон рабочего давления	Для диаметров 10, 20 мм: 2 – 7 Бар; 30, 50, 70, 100, 200 мм: 1 – 7 Бар
Регулирование угла поворота	0 – 190°
Диаметр пневмоцилиндра	Для поршня 10 мм – 15 мм; 20 мм – 18 мм; 30 мм – 21 мм; 50 мм – 25 мм; 70 мм – 28 мм; 100 мм – 32 мм; 200 мм – 40 мм;
Крутящий момент, Н.м	Для диаметров: 10 мм – 0.3; 15 мм – 0.75; 20 мм – 1.8; 30 мм – 3.1 40 мм – 5.3;
Тип гидродемпфера для моделей G	Для поршня 10 мм – GD-08-05; 20, 30 мм – GD-10-06; 50 мм – GD-14-14; 70, 100 мм – GD-20-15; 200 мм – GD-27-25;
Максимальная кинетическая энергия при повороте для обычного исполнения, мДж	Для поршня 10 мм – 7; 20 мм – 25; 30 мм – 48; 50 мм – 81; 70 мм – 240; 100 мм – 320; 200 мм – 560;
Максимальная кинетическая энергия при повороте для исполнения G, мДж	Для поршня 10 мм – 39; 20 мм – 116; 30 мм – 116; 50 мм – 294; 70 мм – 1100; 100 мм – 1600; 200 мм – 2900;
Соединение	Для диаметров: 10, 20 мм – M5x0.8; 30, 50, 70, 100, 200 мм – G1/8"

Конфигурация серии PCR

PCR	-	70	-	G
------------	----------	-----------	----------	----------

PCR Серия

-

70

Диаметр цилиндра, мм:

10;
20;
30;
50;
70;
100;
200.

-

G

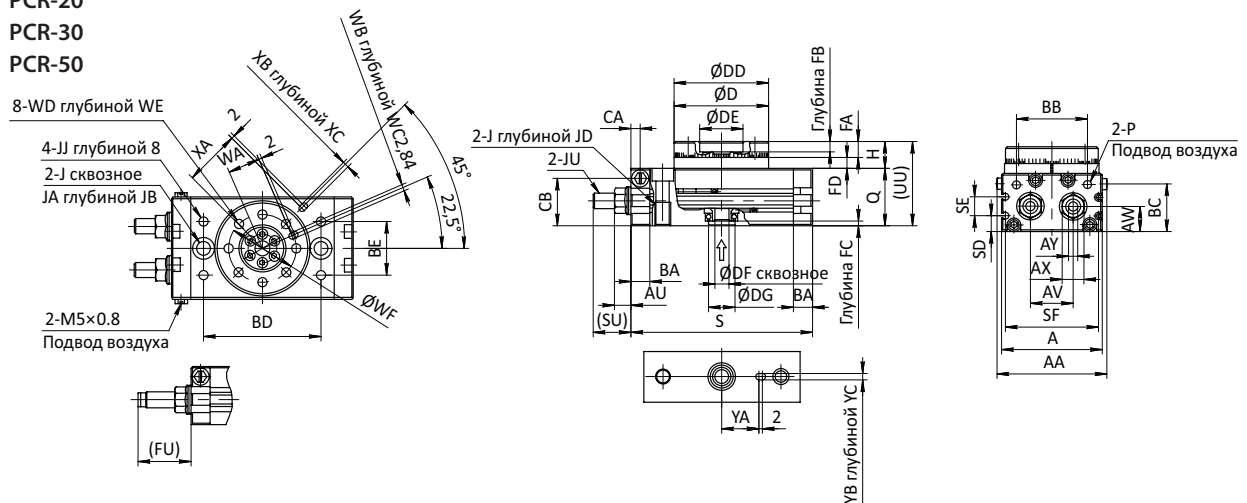
G – конструкция со встроенными гидродемпферами;
B – конструкция со встроенными регулировочными болтами.

Допустимая кинетическая энергия и диапазон регулирования времени вращения

Диаметр	Допустимая кинетическая энергия(мДж)		Диапазон регулирования времени вращения	
	с регулирующим болтом	с внутренним амортизатором	с регулирующим болтом	с внутренним амортизатором
10	7	39	0,2-1,0	0,2-0,7
20	25	116		
30	48	116		
50	81	294	0,2-1,5	0,2-1,0
70	240	1100		
100	320	1600		
200	560	2900	0,2-2,5	

Габаритные и присоединительные размеры

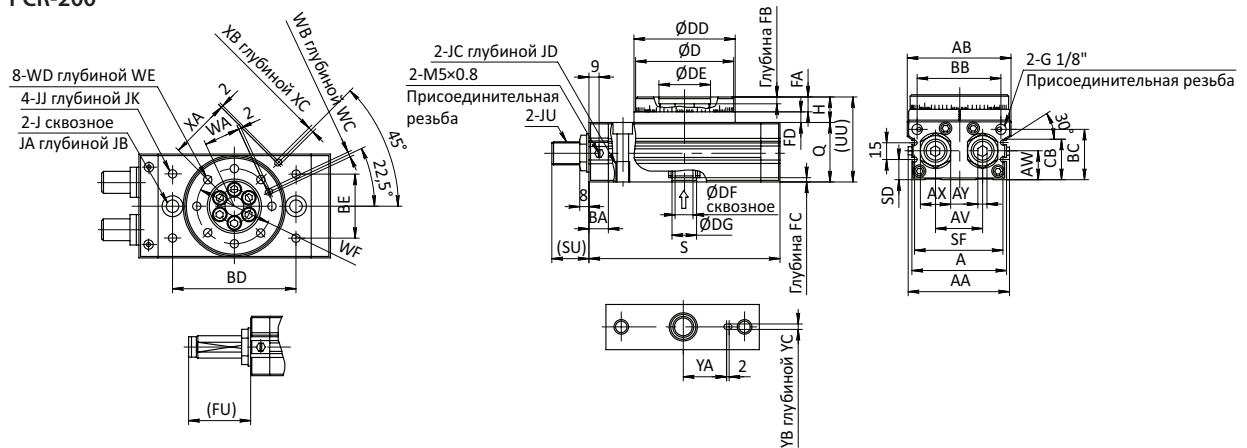
PCR-10
PCR-20
PCR-30
PCR-50



Диаметр	AA	A	AU	AV	AW	AX	AY	BA	BB	BC	BD	BE	CA	CB	D	DD	DE	DF	DG	FA	FB	FC	FD	H	J	JA	JB
10	55,4	50	8,6	20	15,5	12	4	9,5	34,5	27,8	60	27	4,5	28,5	46h9	46h9	20H9	5	15H9	8	4	3	4,5	13	6,8	11	6,5
20	70,8	65	10,6	27,5	16	14	5	12	46	30	76	34	6	30,5	60h9	61h9	28H9	9	17H9	10	6	2,5	6,5	17	8,6	14	8,5
30	75,4	70	10,6	29	18,5	14	5	12	50	32	84	37	6,5	33,5	65h9	67h9	32H9	9	22H9	10	4,5	3	6,5	17	8,6	14	8,5
50	85,4	80	14	38	22	19	6	15,5	63	37,5	100	50	10	37,5	75h9	77h9	35H9	10	26H9	12	5	3	7,5	20	10,5	18	10,5

Диаметр	JC	JD	JJ	JU	P	Q	S	SD	SE	SF	SU	UU	WA	WB	WC	WD	WE	WF	XA	XB	XC	YA	YB	YC
10	M8x1,25	12	M5x0,8	M8x1	M5x0,8	34	92	9	13	45	17,7	47	15	3H9	3,5	M5x0,8	8	32	27	3H9	3,5	19	3H9	3,5
20	M10x1,5	15	M6x1	M10x1	M5x0,8	37	117	10	12	60	25	54	20,5	4H9	4,5	M6x1	10	43	36	4H9	4,5	24	4H9	4,5
30	M10x1,5	15	M6x1	M10x1	G 1/8	40	127	11,5	14	65	25	57	23	4H9	4,5	M6x1	10	48	39	4H9	4,5	28	4H9	4,5
50	M12x1,75	18	M8x1,25	M14x1,5	G 1/8	46	152	14,5	15	75	31,4	66	26,5	5H9	5,5	M8x1,25	12	55	45	5H9	5,5	33	5H9	5,5

PCR-70
PCR-100
PCR-200



Диаметр	AA	AB	A	AV	AW	AX	AY	BA	BB	BC	BD	BE	CB	D	DD	DE	DF	DG	FA	FB	FC	FD	H	J	JA	JB
70	90	92	84	45	25,5	27	8	17	75	44,5	110	57	36	88h9	90h9	46H9	16	22H9	12,5	5	3,5	6	22	10,4	17,5	10,5
100	101	102	95	50	29,5	27	8	17	85	50,5	130	66	42	98h9	100h9	56H9	19	24H9	14,5	6	3,5	12	27	10,4	17,5	10,5
200	119	120	113	60	36,5	36	10	24	103	65,5	150	80	57	116h9	118h9	64H9	24	32H9	16,5	9	5,5	15	32	14,2	20	12,5

Диаметр	JC	JD	JJ	JK	JU	Q	S	SD	SF	SU	UU	WA	WB	WC	WD	WE	WF	XA	XB	XC	YA	YB	YC
70	M12x1,75	18	M8x1,25	10	M20x1,5	53	170	18	79	34,2	75	32,5	5H9	5,5	M8x1,25	12,5	67	54	5H9	3,5	39	5H9	3,5
100	M12x1,75	18	M8x1,25	10	M20x1,5	59	189	22	90	34,3	86	37,5	6H9	6,5	M10x1,55	14,5	77	59	6H9	4,5	49	6H9	4,5
200	M16x2	25	M12x1,75	13	M27x1,5	74	240	29	108	40,2	106	44	8H9	8,5	M12x1,75	16,5	90	69	8H9	4,5	54	8H9	6,5